

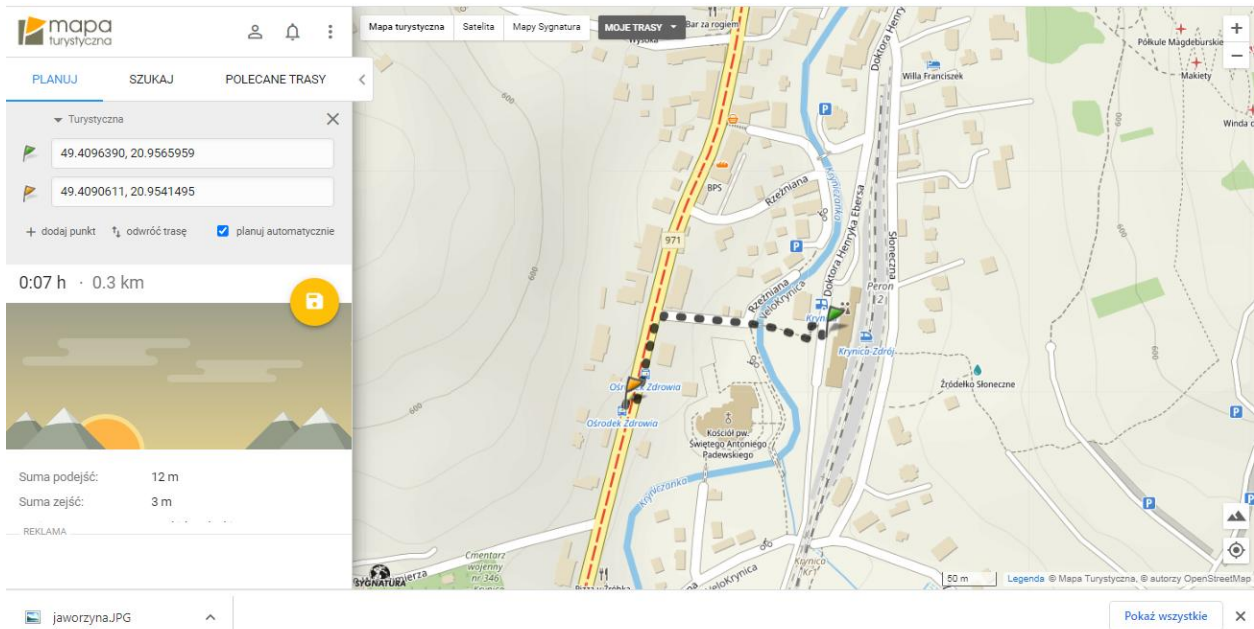
# PROGRAM

## Rajdu Jesiennego

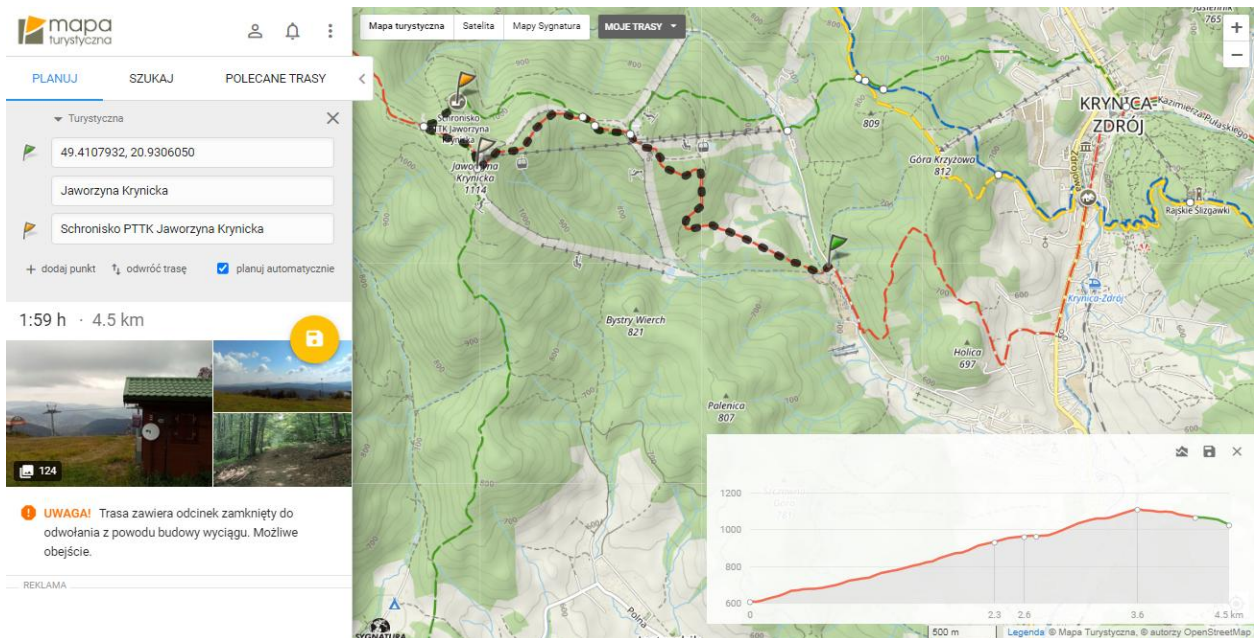
### Beskid Sądecki, 7-8.12.2023 r.

Dzień 1 – 7.12.2023 (czwartek)

Godz. 8:30 – zbiórka na dworcu kolejowym w Tarnowie, przejazd do Krynicy-Zdrój



Godz. 12:23, 12:24 (12:40) – przejazd bezpłatną komunikacją uzdrowską do Czarnego Potoku  
Godz. 13:00 – przejście trasy szlakiem czerwonym do Schroniska PTTK na Jaworzynie Krynickiej



Godz. 16:00 – zakwaterowanie

Godz. 16:30 – obiadokolacja

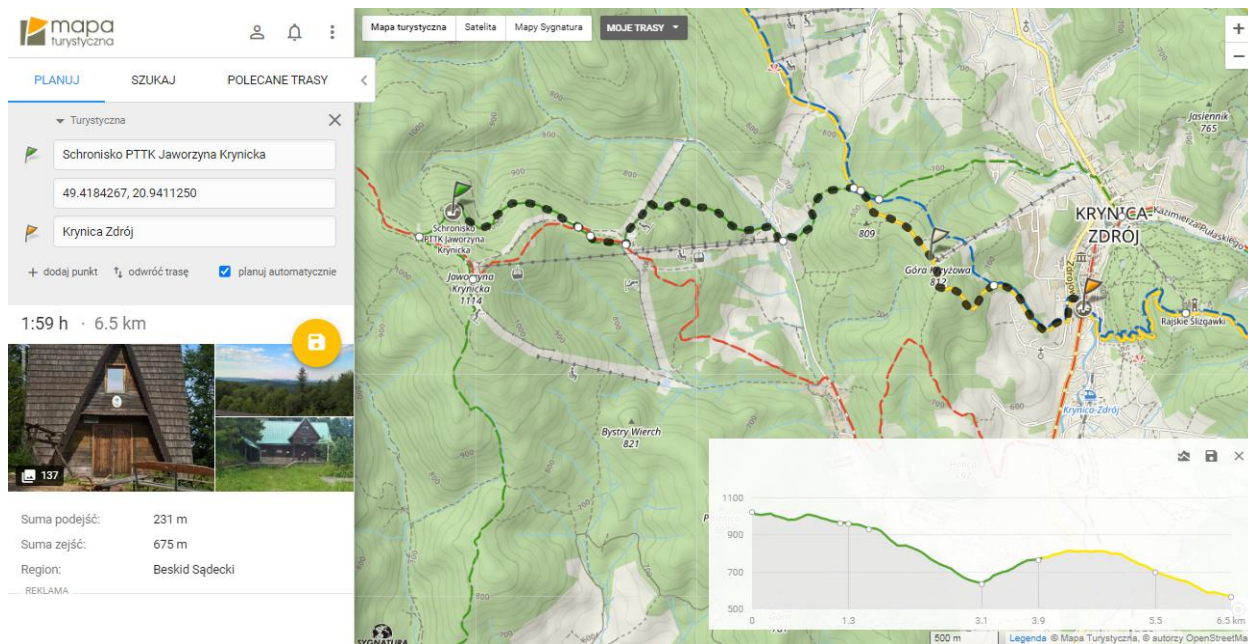
Godz. 19:30 – ognisko

## Dzień 2 – 8.12.2023 (piątek)

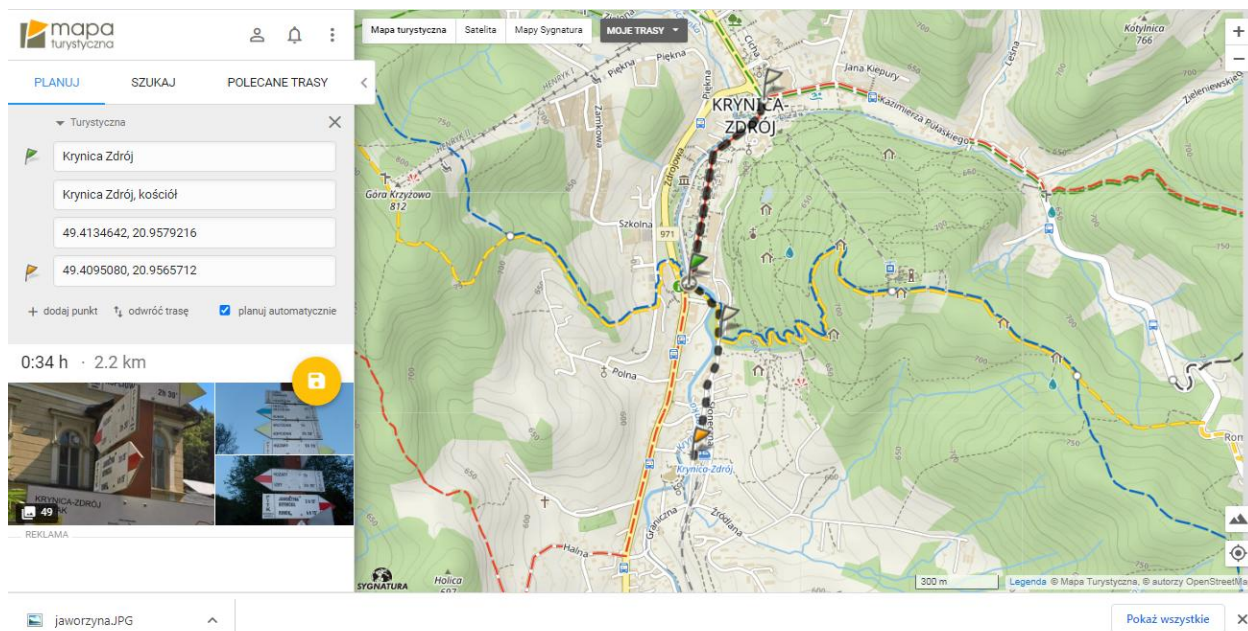
Godz. 9:00 – śniadanie przygotowane przez uczestników

Godz. 10:00 – wykwaterowanie

Godz. 10:30 – przejście trasy szlakiem zielonym i żółtym do Krynicy-Zdroju



Godz. 14:00 – zwiedzanie uzdrowiska, pijalnia wód, obiad we własnym zakresie



Godz. 16:30 – przejście na dworzec kolejowy i powrót do Tarnowa (przyjazd 20:15)